

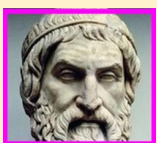


LA TRAGÉDIE CLASSIQUE

La tragédie est née au Ve siècle av. J.C. avec les trois auteurs grecs Eschyle, Sophocle et Euripide. Les spectateurs assistaient à ces pièces pour en tirer un effet de catharsis. En s'identifiant à un personnage, ils purgeaient leur passion. La tragédie possède plusieurs caractéristiques : presque tous les personnages meurent à la fin de la pièce, les spectateurs qui assistent à la pièce connaissent déjà la fin de l'histoire.

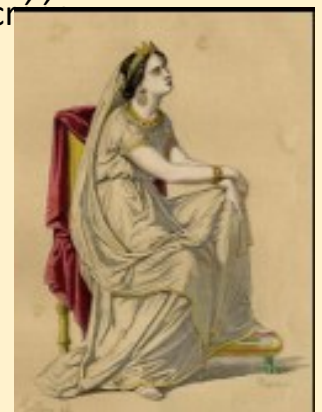
Vous vous dites qu'il faudrait peut-être mieux écouter un bon roman à suspense ou une histoire où la princesse rencontre son prince charmant. Pourtant grâce à d'excellents comédiens, j'ai été prise au piège des histoires et des personnages.

La tragédie classique inspire même des artistes du monde entier qui ont des cultures très différentes, le japonais Satoshi Miyagi a présenté une Antigone créée par Sophocle il y a 25 siècles, comme une nouvelle histoire japonaise. Bonne écoute Sophie Descôtes



Œdipe Roi de Sophocle version audio

Œdipe Roi, pièce de Sophocle adaptée, par Jacques Lacarrière, pour l'émission « Dramatique » diffusée, le 24 février 1997, sur France Culture.



ANTIGONE UN PERSONNAGE INTÉMPIREL



Antigone intégrale lu par Jean Anouilh

Antigone de Jean Anouilh a été présentée à Paris en 1944 pendant l'occupation allemande. En 2003 elle a été jouée au théâtre de Marigny avec Robert Hossein dans le rôle de Créon.





Conférence Luc Ferry : Le tragique Grec, une catégorie de la pensée plus actuelle que jamais

Si vous avez besoin de vérifier vos connaissances sur la mythologie grecque et être convaincue par l'intérêt de la tragédie cette conférence vous passionnera.

B

William Shakespeare 1564 1616

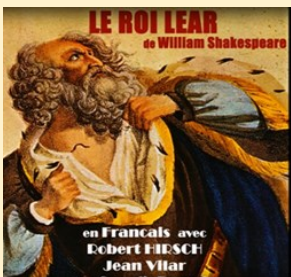
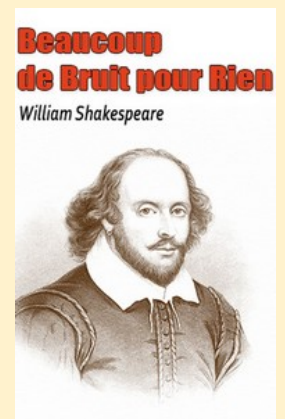
William Shakespeare : Sa vie son œuvre Il n'est parvenu jusqu'à nous que des bribes concernant la vie du dramaturge britannique... Malgré d'importantes périodes pendant lesquelles les historiens ne retrouvent plus sa trace, Jean-Michel Déprats et Gisèle Venet retracent pour nous le parcours biographique de Shakespeare.



T

Beaucoup de bruit pour rien de William Shakespeare 1950

L'action se situe à Messine où le prince d'Aragon vient d'arriver accompagné de son favori Claudio et de son demi-frère Don Juan. A peine débarqué Claudio tombe amoureux d'Héros, fille de Léonato gouverneur de Messine, il la demande en mariage et est aussitôt agréé. Don Juan qui hait Claudio ourdit un complot dont Héros sortira déshonorée..

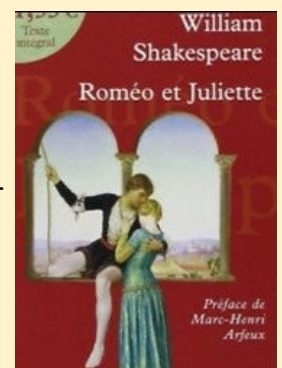


Le roi Lear Avec Robert Hirsch et Jean Vilars

Cette pièce évoque la figure légendaire de Leir, roi mythique de l'île de Bretagne à l'époque celtique précédant la conquête romaine et de sa fille Cordélia.

Roméo et Juliette France culture 2009

Création en studio avec la troupe de la Comédie-Française. L'action se déroule à Vérone, dans le nord de l'Italie. Roméo Montaigu et Juliette Capulet vivent un amour tragique en raison de la rivalité totalement haineuse (et sans réel fondement) que se vouent leurs deux familles.



H

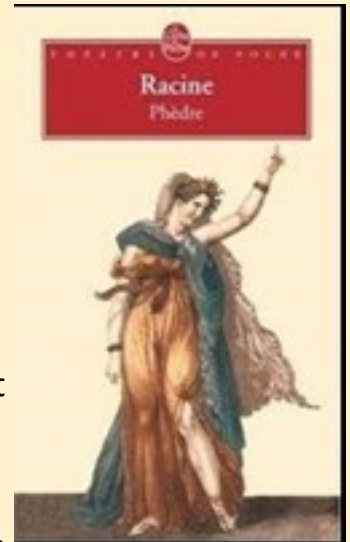
Au cœur de l'histoire: Shakespeare (Franck Ferrand) Shakespeare a-t-il écrit ses pièces?

JEAN RACINE 1639-1699

B

Jean RACINE –Une Vie, une Œuvre : Le caméléon (France Culture, 2016)

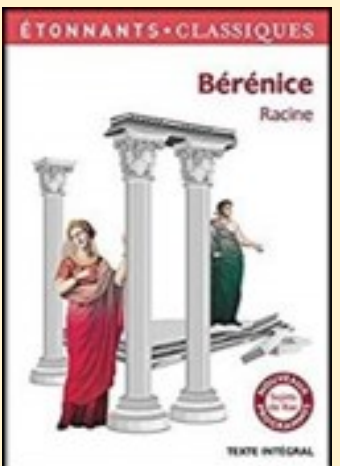
Racine, le sortilège du regard, en compagnie de Ludmila Mikaël « Ca peut pas faire de mal Guillaume Gallienne » : A 19 ans, Ludmila Mikaël obtient un prix d'interprétation au Conservatoire, avec le rôle d'Hermione dans "Andromaque". La grande tragédienne rend hommage à Racine, qui lui offre ses plus beaux rôles, et qui continue à la fasciner...



T

Phèdre (La Comédie-Française / France Culture 2016)

Fille de Minos et de Pasiphaé, Phèdre lutte en vain contre la passion qu'elle éprouve pour Hippolyte, le fils de Thésée dont elle est l'épouse. Épuisée et culpabilisée par ses sentiments qu'elle ne contrôle pas, elle cherche par tous les moyens à l'éloigner d'elle. Ce beau-fils, adulé et rejeté, a l'intention de quitter Trézène pour partir à la recherche de son père disparu pendant la guerre de Troie.



F

Bérénice (Adaptation télévisée 2000)

Jacques Weber incarne un Antiochus très émouvant. Et le couple Depardieu/Bouquet est magnifique. Gérard Depardieu impose sa stature et sa grandeur mais sait également rendre toute la mélancolie et le désespoir de son personnage. Quant à Carole Bouquet, elle est tout simplement éblouissante.

T

Bérénice (La Comédie-Française / France Culture 2017)

Titus, qui aimait passionnément Bérénice, et qui même, à ce qu'on croyait, lui avait promis de l'épouser, la renvoya de Rome, malgré lui et malgré elle, dès les premiers jours de son empire"



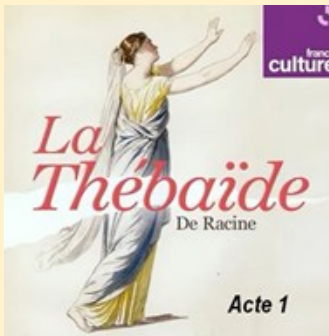
T

Athalie (La Comédie-Française / France Culture 2025)

Athalie règne sur le royaume de Juda. Adoratrice de Baal, elle pense avoir fait assassiner toute sa descendance. Elle ignore que son petit-fils Joas a été sauvé par Josabet et son époux le grand prêtre Joad, et qu'en secret, ils l'ont élevé dans le Temple sous le nom d'Éliacin.

Iphigénie , (La Comédie-Française / France Culture 2020)

Iphigénie est une pièce saisissante, qui, de plein fouet, frappe le lecteur par la violence qui la traverse comme un fer brûlant. Des personnages hors d'eux-mêmes, plongés dans la rage et le désespoir par l'horreur du sacrifice exigé par les dieux.



"**La Thébaine ou les frères ennemis** La Comédie française

Les deux frères Étéocle et Polynice se disputent avec fureur le trône de Thèbes. Créon, leur oncle, attise la haine entre les deux frères tandis que leur mère Jocaste et leur sœur Antigone ne parviennent pas à l'apaiser.

PIERRE CORNEILLE 1606-1684



Pierre CORNEILLE – Une Vie, une Œuvre : (France Culture, 2006) Avec de nombreux invités



Polyeucte (Adaptation radiophonique, 1978)

L'action de cette tragédie historique se déroule à Mélitène, en Arménie romaine, au IIIe siècle après Jésus-Christ, lors de la persécution des chrétiens par l'empereur romain Decius.



Corneille évoque les conséquences psychologiques et sociales pour Polyeucte qui doit rompre avec ses attaches humaines, et politiques puisqu'il est le gendre du gouverneur romain, Félix.



Le Cid de Corneille- Théâtre Colette Roumanoff Le Cid de Corneille, dépoussiéré par Colette Roumanoff, s'offre une nouvelle jeunesse. La metteuse en scène a décortiqué tous les ressorts de la pièce. Résultat, tout en étant comme à son habitude fidèle au texte, elle en donne une lecture tout à fait proche des ados d'aujourd'hui.